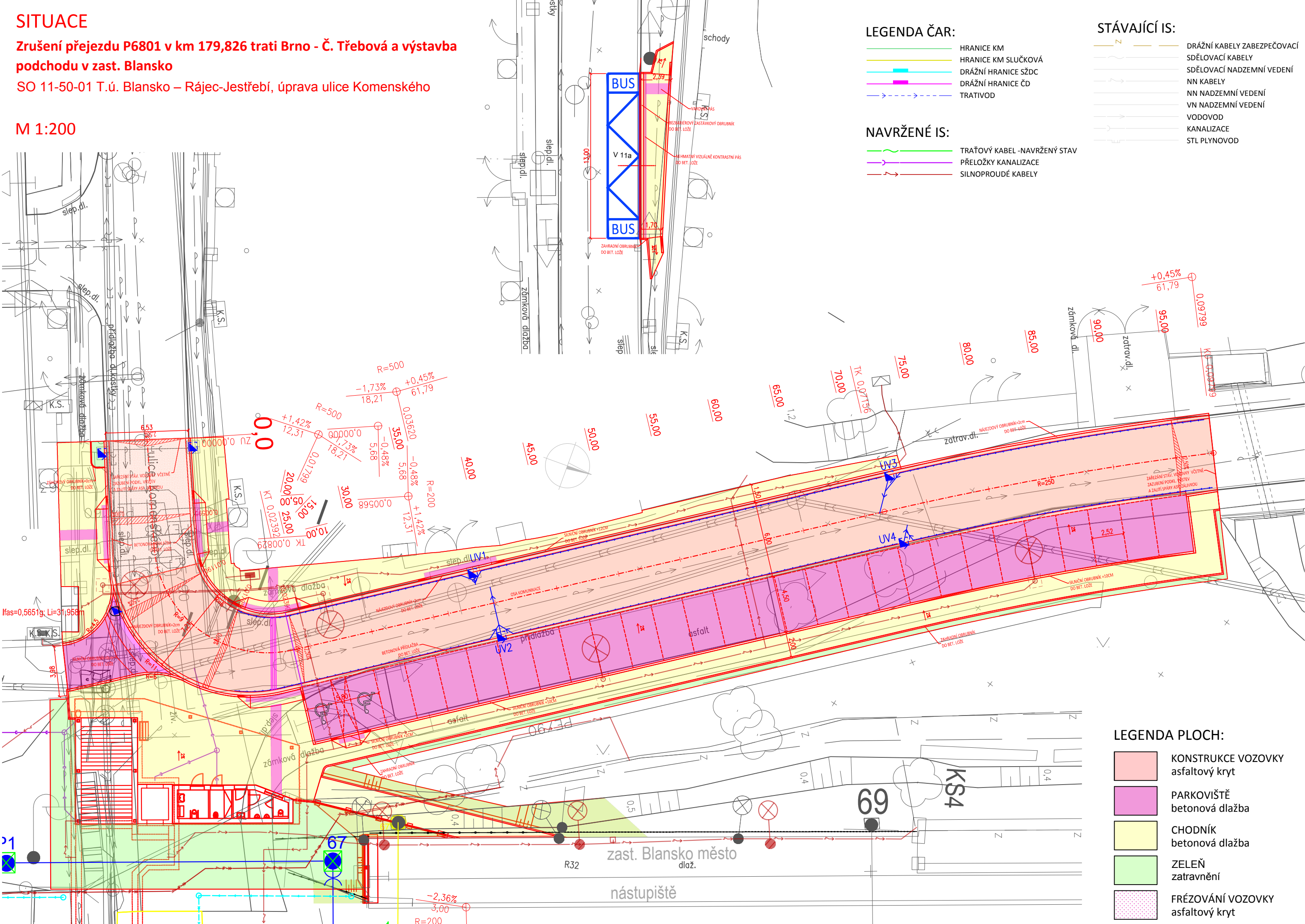


SITUACE

Zrušení přejezdu P6801 v km 179,826 trati Brno - Č. Třebová a výstavba podchodu v zast. Blansko

SO 11-50-01 T.ú. Blansko – Rájec-Jestřebí, úprava ulice Komenského

M 1:200



LEGENDA ČAR:

- HRANICE KM
- HRANICE KM SLUČKOVÁ
- DRAŽNÍ HRANICE SŽDC
- DRAŽNÍ HRANICE ČD
- TRATIVOD

NAVRŽENÉ IS:

- TRAŤOVÝ KABEL - NAVRŽENÝ STAV
- PŘELOŽKY KANALIZACE
- SILNOPROUDÉ KABELY

STÁVAJÍCÍ IS:

- DRAŽNÍ KABELY ZABEZPEČOVACÍ
- SDĚLOVACÍ KABELY
- SDĚLOVACÍ NADZEMNÍ VEDENÍ
- NN KABELY
- NN NADZEMNÍ VEDENÍ
- VN NADZEMNÍ VEDENÍ
- VODOVOD
- KANALIZACE
- STL PLYNOVOD

LEGENDA PLOCH:

- KONSTRUKCE VOZOVKY asfaltový kryt
- PARKOVIŠTĚ betonová dlažba
- CHODNÍK betonová dlažba
- ZELEŇ zatravnění
- FRÉZOVÁNÍ VOZOVKY asfaltový kryt

		EVROPSKÁ UNIE Evropské strukturální a investiční fondy Operační program Doprava		Ministerstvo dopravy Státní fond dopravní infrastruktury			
Jiná ověření:				Paré:			
Orientační schéma:				Razítko oprávněné osoby:			
Revize:		Datum:		Popis:		Kontroloval:	
000		30.8.2021		Definitivní odevzdání dokumentace		Urbánek	
Stavebník/Investor:		Správa železnic, státní organizace					
Adresa:		Dlážděná 1003/7, 110 00 Praha 1					
Zástupce investora:		Stavební správa východ					
Adresa:		Nerudova 1, 779 00 Olomouc					
Zhotovitel díla:		SUDOP BRNO, spol. s r.o.					
Adresa:		Kounicova 26, 611 36 Brno					
Kontakt:		T: +420 972 625 804 E: sudop@sudop-brno.cz					
Zhotovitel objektu:		SUDOP BRNO, spol. s r.o.					
Adresa:		Kounicova 26, 611 36 Brno					
Kontakt:		T: +420 972 625 804 E: sudop@sudop-brno.cz					
Hlavní projektant (HIP):		Ing. Radomír Hanák Ing. Petr Šramota		Specialista:		Bronislav Urbánek	
Název stavby/akce:		Zrušení přejezdu P6801 v km 179,826 trati Brno – Č. Třebová a výstavba podchodu v zast. Blansko				Označení investora: E617-S-189/2021	
Název části:		Pozemní komunikace				Označení zhotovitele: 21002-01-0822	
Název objektu/dílčí části:		T.ú. Blansko - Rájec-Jestřebí, úprava ulice Komenského				Označení části: D.2.1.8.1.1	
Název přílohy:		Situace				Označení objektu/komplexu: SO 11-50-01	
Název dílčí části přílohy:						Číslo přílohy: 2.02	
Odpovědný projektant:		Zpracovatel přílohy: Ing. Ivana Navrátilová		Měřítko: 1:200 Formáty: 3 x A4		Stupeň dokumentace: DUSP+PDPS	
Kraj:		Katastrální území: Blansko (581283)		TUDU: 2002		Smluvní datum zpracování: 11.09.2021	
Označení investora: S 6 1 2 2 1 7 1 8 9		Stupeň dokumentace: Část: D U S P		Objekt: D 2 1 8 1		Podoblast: S 0 1 1 5 0 0 1	
Prostor pro další informace						Příloha: X X	
						Revize: 2 0 2 0 0 1	